



ALBERT SQUARE

DESIGN

RÉSIDENCE GRAND / GRAND TOWN HOME | TH 7

ALBERT SQUARE

KARL FISCHER
FRW FISCHER
RASMUSSEN
WHITEFIELD

GLT+
Services conseils
Immobilier et construction



LE GROUPE CONSEIL
T.T. KATZ INC.

RDDESIGN

Sotheby's | Québec
INTERNATIONAL REALTY

3+ C. À C. | 3.5 S.D.B. | 3 760 P.C. / S.F.

 RENWICKDEVELOPMENT

DEVELOPPEMENTS PRINCE-ALBERT S.E.C.

DE MAISONNEUVE WEST / PRINCE-ALBERT

VILLAGE VICTORIA | WESTMOUNT

6600 BOUL. DECARIE NO. 330 MONTREAL QC. H3X.2K4 T. 514.944.3800

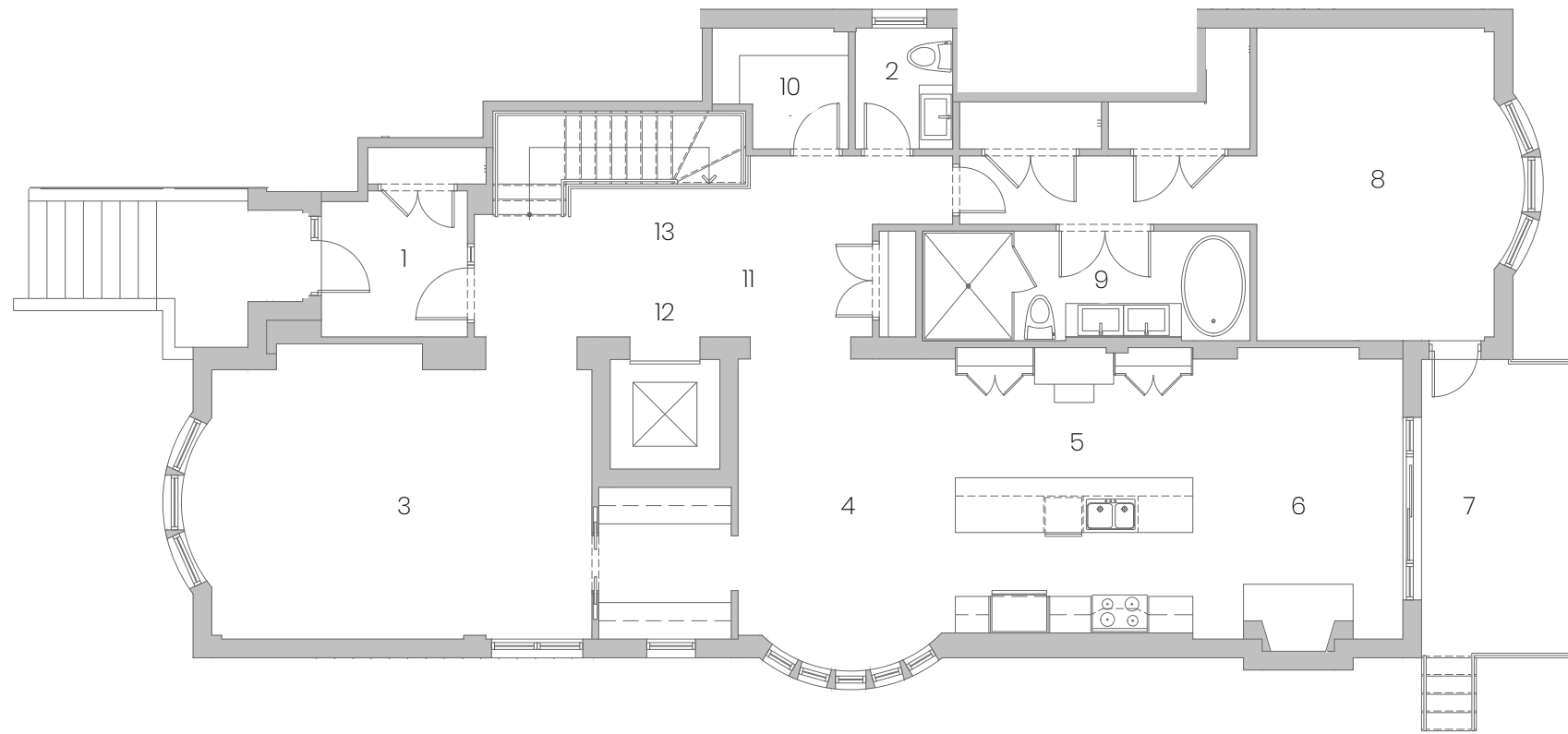
ALBERTSQUARE.CA

RÉSIDENCE GRAND / GRAND TOWN HOME | TH 7

3+ C. À. C. | 3.5 S.D.B.

3 760 P.C. / S.F.

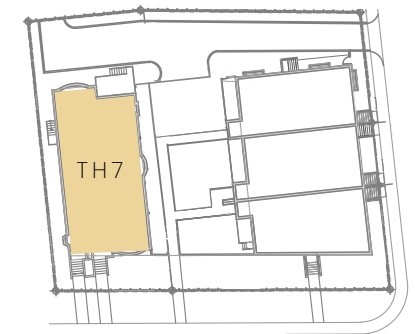
DE MAISONNEUVE



NIVEAU / LEVEL 1: 2 207 P.C. / S.F. ▲



1	FOYER / ENTRANCE	8' 0" x 8' 0"
2	SALLE D'EAU / POWDER RM.	5' 4" x 6' 8"
3	SALON / LIVING	20' 10" x 14' 9"
4	S.À.M. / DINING	11' 11" x 15' 1"
5	CUISINE / KITCHEN	13' 0" x 15' 8"
6	SALLE FAM. / FAMILY RM.	11' 6" x 15' 4"
7	TERRASSE / TERRACE	8' 8" x 16' 4"
8	C.D.M. / MASTER BEDROOM	13' 0" x 17' 2"
9	S.D.B. DES MAÎTRES / MASTER BTH.	17' 11" x 6' 0"
10	RANGEMENT / STORAGE	7' 6" x 6' 8"
11	HALL	
12	ASCENSEUR	
13	ESCALIERS / STAIRS	



DE MAISONNEUVE

Note: Le dimensionnement des pièces et la superficie totale indiquée pour chaque maison sont approximatifs et sont sujets à changement sans préavis. Les zones approximatives indiquées sont **BRUT** et comprennent l'épaisseur totale des murs extérieurs et la moitié de l'épaisseur des divisions mitoyennes entre les maisons. **Les dimensions finales et la superficie totale ne seront déterminées par l'arpenteur du projet qu'une fois la construction est terminée.** La conception intérieure, le placement des arbres mécaniques, et des structures sont sujets à changement sans préavis.

Note: The sizing of the rooms and the total area indicated for each town home are approximate and are subject to change without notice. Approximate areas shown are **GROSS** and include the total thickness of the exterior walls and half the thickness of the mitoyen divisions between town homes. **The final dimensions and total area will be determined by the project surveyor only once construction has been completed.** The interior design, the placement of mechanical shafts, and interior structures are subject to change without notice.

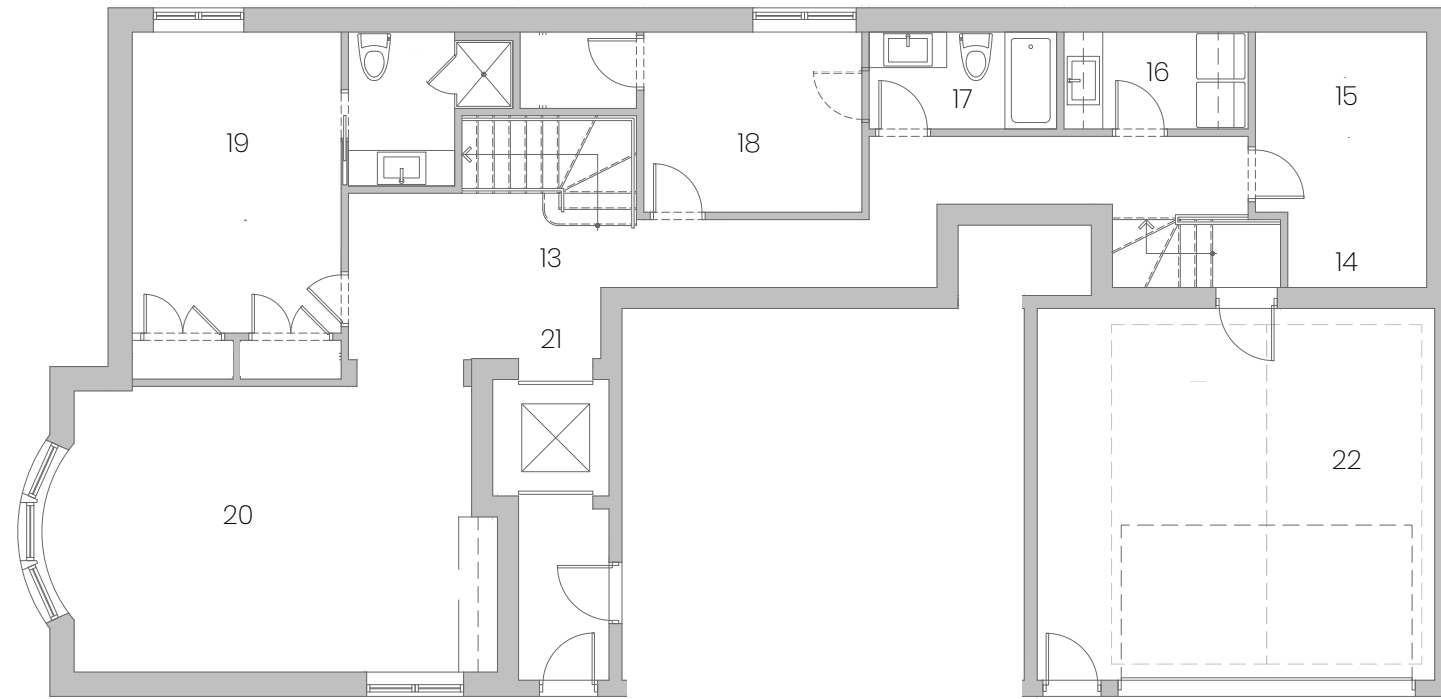
RÉSIDENCE GRAND / GRAND TOWN HOME | TH 7

3+ C. À. C. | 3.5 S.D.B.

3 760 P.C. / S.F.

JARDIN / GARDEN : 1 553 P.C. / S.F.

DE MAISONNEUVE

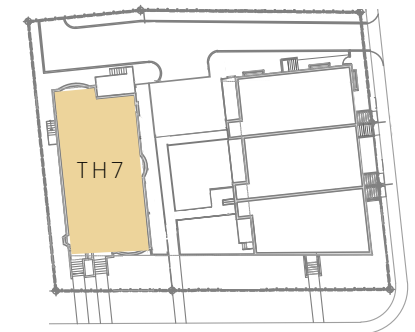


GARAGE : 448 P.C. / S.F. ▲

NIVEAU JARDIN / GARDEN LEVEL : 1 553 P.C. / S.F. ▲



- 13 ESCALIERS / STAIRS
- 14 MECH. / UTILITY 6' 7" x 8' 10"
- 15 RANGEMENT / STORAGE 6' 7" x 8' 10"
- 16 LAVAGE / LAUNDRY 9' 6" x 5' 0"
- 17 S.D.B. / BATHROOM 2 9' 8" x 5' 0"
- 18 C. À. C. 2 / BEDROOM 2 11' 3" x 9' 4"
- 19 C. À. C. 3 / BEDROOM 3 15' 6" x 10' 9"
- 20 SALLE FAM. / FAMILY RM. 14' 9" x 20' 6"
- 21 ASCENSEUR / ELEVATOR
- 22 STATIONNEMENT / PARKING 20' 6" x 19' 2"



DE MAISONNEUVE

Note: Le dimensionnement des pièces et la superficie totale indiquée pour chaque maison sont approximatifs et sont sujets à changement sans préavis. Les zones approximatives indiquées sont **BRUT** et comprennent l'épaisseur totale des murs extérieurs et la moitié de l'épaisseur des divisions mitoyennes entre les maisons. **Les dimensions finales et la superficie totale ne seront déterminées par l'arpenteur du projet qu'une fois la construction est terminée.** La conception intérieure, le placement des arbres mécaniques, et des structures sont sujets à changement sans préavis.

Note: The sizing of the rooms and the total area indicated for each town home are approximate and are subject to change without notice. Approximate areas shown are **GROSS** and include the total thickness of the exterior walls and half the thickness of the mitoyen divisions between town homes. **The final dimensions and total area will be determined by the project surveyor only once construction has been completed.** The interior design, the placement of mechanical shafts, and interior structures are subject to change without notice.