

ALBERT SQUARE

DESIGN

RÉSIDENCE GRAND / GRAND TOWN HOME | TH 8

ALBERT SQUARE

KARL FISCHER
FRW

FISCHER
RASMUSSEN
WHITEFIELD

GLT+
Services conseils
Immobilier et construction



LE GROUPE CONSEIL
T.T. KATZ INC.

RDDESIGN

Sotheby's | Québec
INTERNATIONAL REALTY

4+ C. À C. | 3.5 S.D.B. | 4 256 P.C. / S.F.



RENWICKDEVELOPMENT

DEVELOPPEMENTS PRINCE-ALBERT S.E.C.

DE MAISONNEUVE WEST / PRINCE-ALBERT

VILLAGE VICTORIA | WESTMOUNT

6600 BOUL. DECARIE NO. 330 MONTREAL QC. H3X.2K4 T. 514.944.3800

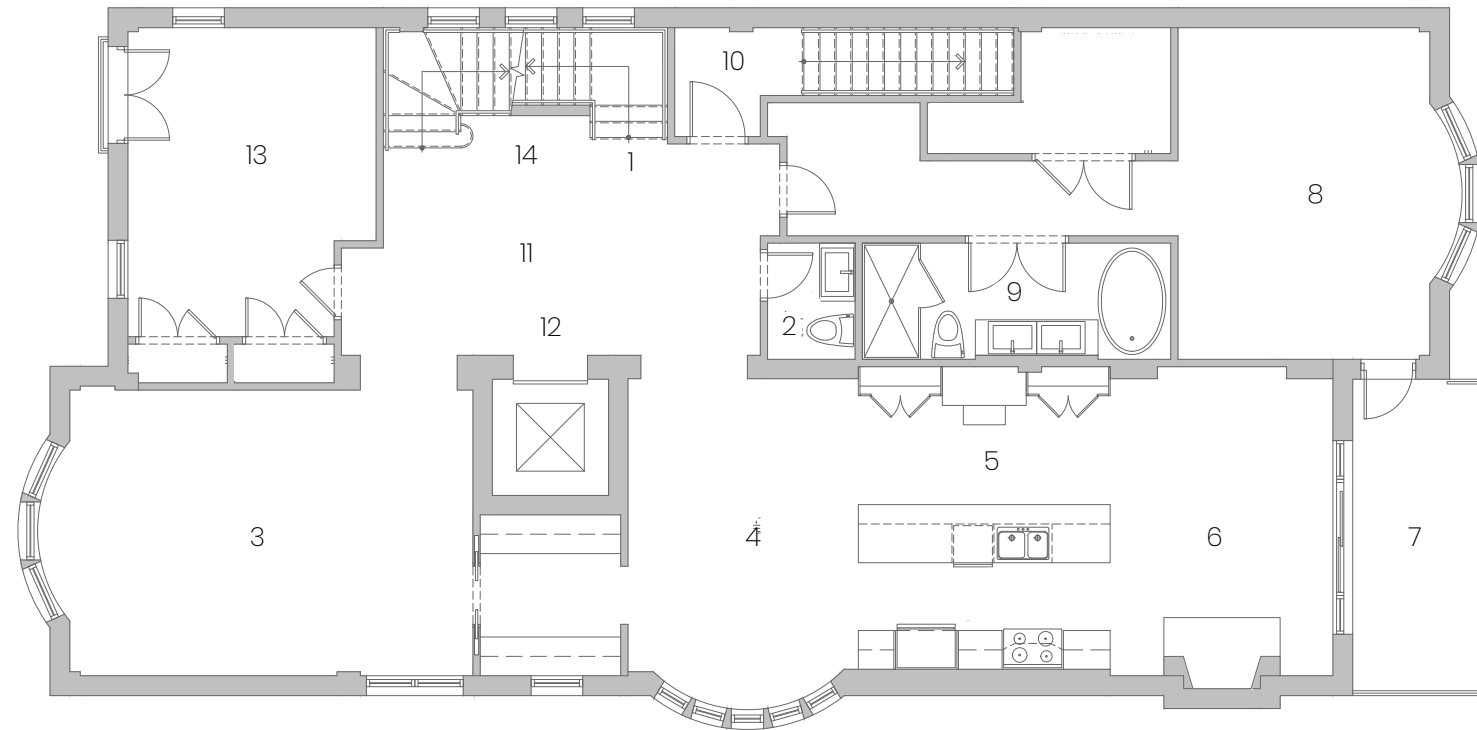
ALBERTSQUARE.CA

RÉSIDENCE GRAND / GRAND TOWN HOME | TH 8

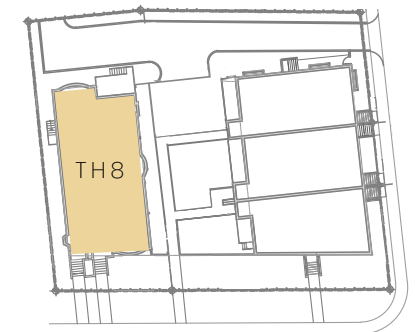
4+ C. À C. | 3.5 S.D.B.

4 256 P.C. / S.F.

DE MAISONNEUVE



- 1 FOYER / ENTRANCE BELOW
- 2 SALLE D'EAU / POWDER RM. 4' 6" x 6' 0"
- 3 SALON / LIVING 20' 10" x 14' 9"
- 4 S.À.M. / DINING 11' 11" x 15' 1"
- 5 CUISINE / KITCHEN 13' 0" x 15' 7"
- 6 SALLE FAM. / FAMILY RM. 11' 6" x 15' 4"
- 7 TERRASSE / TERRACE 7' 0" x 16' 4"
- 8 C.D.M. / MASTER BEDROOM 13' 0" x 17' 2"
- 9 S.D.B. DES MAÎTRES / MASTER BTH. 15' 11" x 6' 0"
- 10 ESCALIERS URGE. / EMERG. STAIRS
- 11 HALL
- 12 ASCENSEUR
- 13 BIBLIOTHÈQUE / CH. / LIBRARY / BR 12' 10" x 16' 0"
- 14 ESCALIERS / STAIRS



NIVEAU / LEVEL 1: 2 466 P.C. / S.F. ▲



DE MAISONNEUVE

Note: Le dimensionnement des pièces et la superficie totale indiquée pour chaque maison sont approximatifs et sont sujets à changement sans préavis. Les zones approximatives indiquées sont **BRUT** et comprennent l'épaisseur totale des murs extérieurs et la moitié de l'épaisseur des divisions mitoyennes entre les maisons. **Les dimensions finales et la superficie totale ne seront déterminées par l'arpenteur du projet qu'une fois la construction est terminée.** La conception intérieure, le placement des arbres mécaniques, et des structures sont sujets à changement sans préavis.

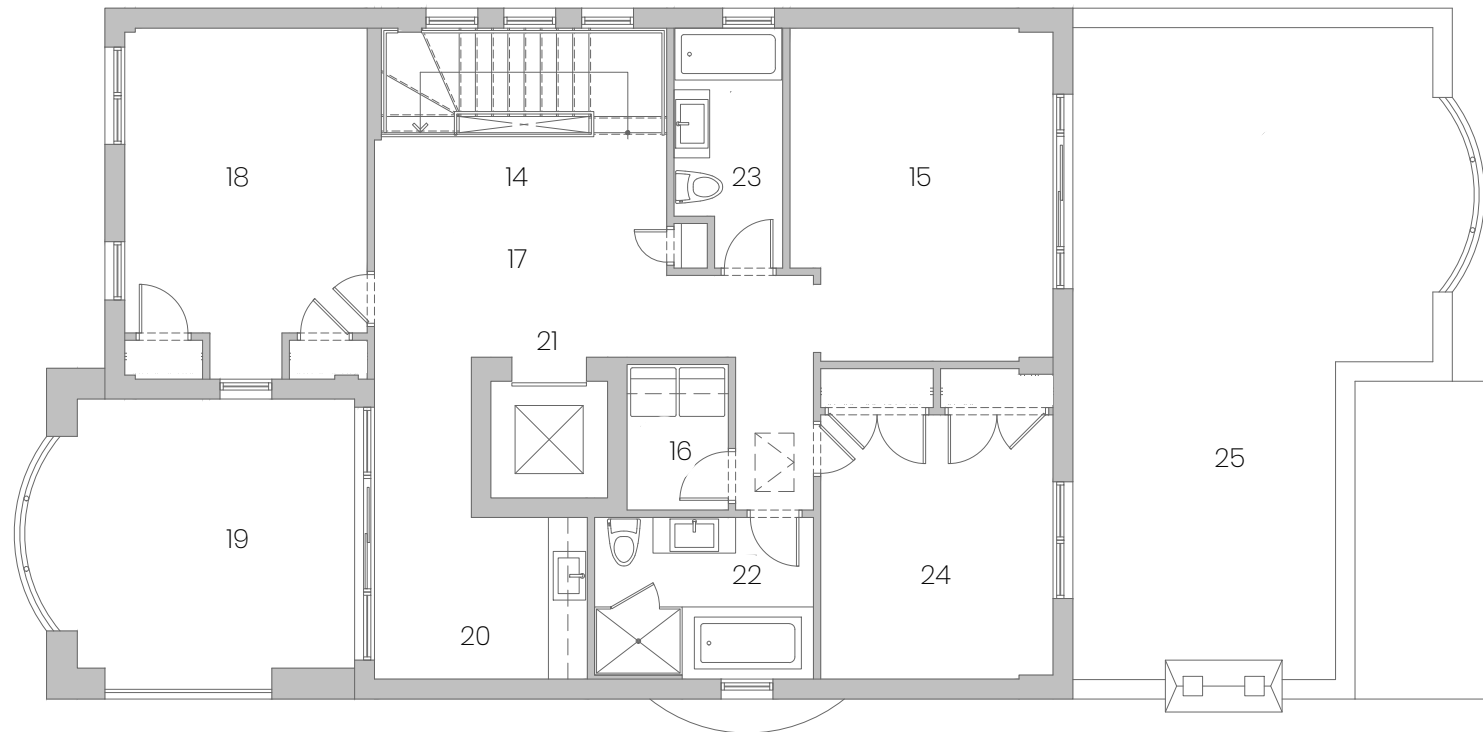
Note: The sizing of the rooms and the total area indicated for each town home are approximate and are subject to change without notice. Approximate areas shown are **GROSS** and include the total thickness of the exterior walls and half the thickness of the mitoyen divisions between town homes. **The final dimensions and total area will be determined by the project surveyor only once construction has been completed.** The interior design, the placement of mechanical shafts, and interior structures are subject to change without notice.

RÉSIDENCE GRAND / GRAND TOWN HOME | TH 8

4+ C. À. C. | 3.5 S.D.B.

4 256 P.C. / S.F.

DE MAISONNEUVE



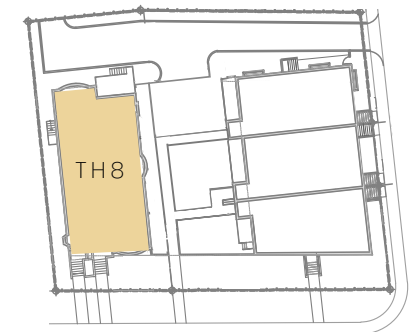
LOGGIA : 222 P.C. / S.F. ▲

TERRASSE / TERRACE : 613 P.C. / S.F. ▲

NIVEAU / LEVEL 2 : 1568 P.C. / S.F. ▲



- 14 ESCALIERS / STAIRS
- 15 SALLE FAM. / FAMILY RM. 13' 6" x 17' 2"
- 16 LAVAGE / LAUNDRY 7' 6" x 5' 3"
- 17 HALL
- 18 C. À. C. 2 / BEDROOM 2 12' 5" x 15' 8"
- 19 LOGGIA 13' 10" x 14' 3"
- 20 BAR 8' 11" x 8' 4"
- 21 ASCENSEUR / ELEVATOR
- 22 S.D.B. / BATHROOM 2
- 23 S.D.B. / BATHROOM 3 12' 4" x 5' 7"
- 24 C. À. C. 3 / BEDROOM 3 11' 11" x 13' 7"
- 25 TERRASSE / TERRACE 18' 6" x 33' 6"



DE MAISONNEUVE

Note: Le dimensionnement des pièces et la superficie totale indiquée pour chaque maison sont approximatifs et sont sujets à changement sans préavis. Les zones approximatives indiquées sont BRUT et comprennent l'épaisseur totale des murs extérieurs et la moitié de l'épaisseur des divisions mitoyennes entre les maisons. Les dimensions finales et la superficie totale ne seront déterminées par l'arpenteur du projet qu'une fois la construction est terminée. La conception intérieure, le placement des arbres mécaniques, et des structures sont sujets à changement sans préavis.

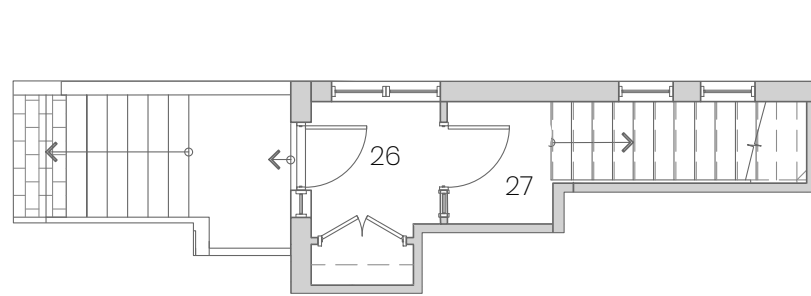
Note: The sizing of the rooms and the total area indicated for each town home are approximate and are subject to change without notice. Approximate areas shown are GROSS and include the total thickness of the exterior walls and half the thickness of the mitoyen divisions between town homes. The final dimensions and total area will be determined by the project surveyor only once construction has been completed. The interior design, the placement of mechanical shafts, and interior structures are subject to change without notice.

RÉSIDENCE GRAND / GRAND TOWN HOME | TH 8

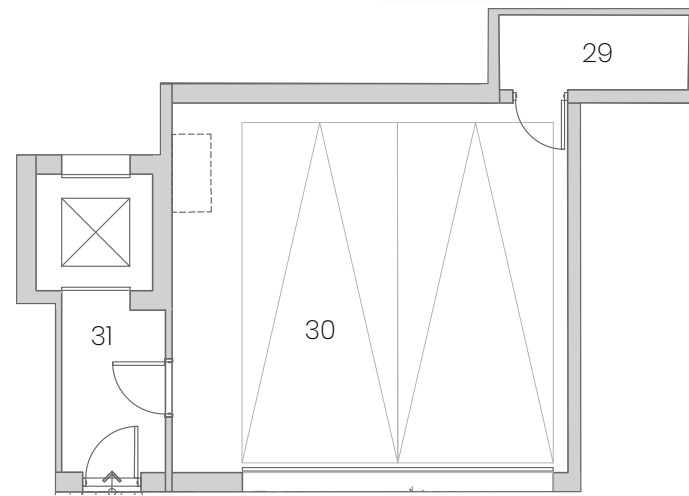
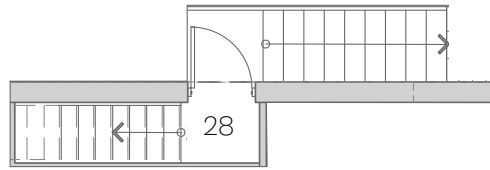
4+ C. À. C. | 3.5 S.D.B.

4 256 P.C. / S.F.

DE MAISONNEUVE

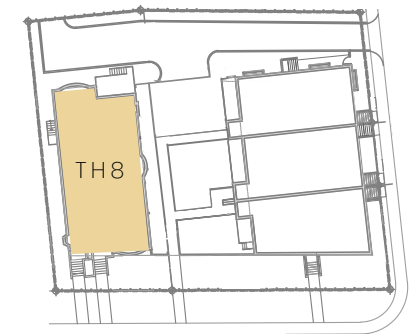


FOYER : 222 P.C. / S.F ▲



GARAGE : 536 P.C. / S.F ▲

- 26 FOYER / ENTRANCE 6' 6" x 6' 6"
- 27 ESCALIERS / STAIRS 9' 8" x 4' 2"
- 28 ESCALIERS URGE / EMERG. STAIRS
- 29 MECH. / UTILITY 6' 11" x 3' 7"
- 30 STATIONNEMENT / PARKING 20' 4" x 19' 0"
- 31 ASCENSEUR / ELEVATOR



NIVEAU JARDIN / GARDEN LEVEL ▲



Note: Le dimensionnement des pièces et la superficie totale indiquée pour chaque maison sont approximatifs et sont sujets à changement sans préavis. Les zones approximatives indiquées sont **BRUT** et comprennent l'épaisseur totale des murs extérieurs et la moitié de l'épaisseur des divisions mitoyennes entre les maisons. **Les dimensions finales et la superficie totale ne seront déterminées par l'arpenteur du projet qu'une fois la construction est terminée.** La conception intérieure, le placement des arbres mécaniques, et des structures sont sujets à changement sans préavis.

Note: The sizing of the rooms and the total area indicated for each town home are approximate and are subject to change without notice. Approximate areas shown are **GROSS** and include the total thickness of the exterior walls and half the thickness of the mitoyen divisions between town homes. **The final dimensions and total area will be determined by the project surveyor only once construction has been completed.** The interior design, the placement of mechanical shafts, and interior structures are subject to change without notice.