



ALBERT SQUARE

DESIGN

INTERIOR TERRACE TOWN HOME TH 4

ALBERT SQUARE

KARL FISCHER
FRW FISCHER
RASMUSSEN
WHITEFIELD

GLT+
Services conseils
Immobilier et construction



LE GROUPE CONSEIL
T.T. KATZ INC.

RDDESIGN

Sotheby's | Québec
INTERNATIONAL REALTY



RENWICKDEVELOPMENT

DEVELOPPEMENTS PRINCE-ALBERT S.E.C.

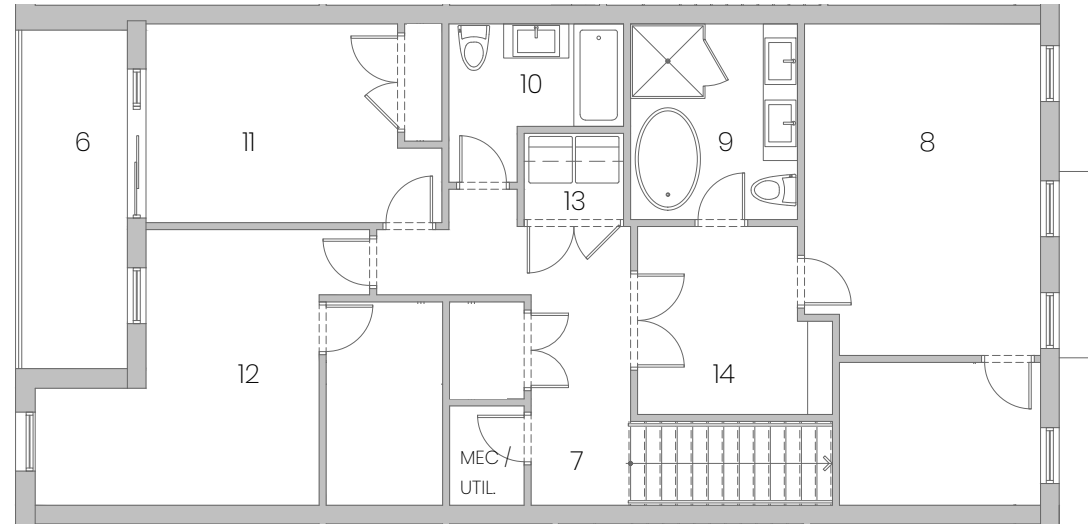
3 C. À C. | 2.5 S.D.B. | 2 773 P.C. / S.F.

DE MAISONNEUVE WEST / PRINCE-ALBERT

VILLAGE VICTORIA | WESTMOUNT

INTERIOR TERRACE TOWN HOME | TH 4

3 C. À C. | 2.5 S.D.B.
2 773 P.C. / S.F.



▼ GARAGE : 247.5 P.C. / S.F.

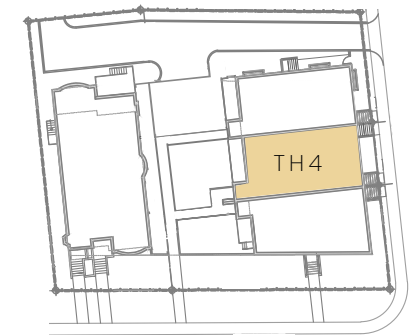
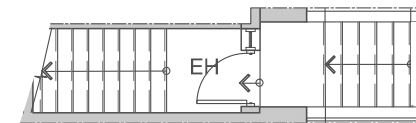
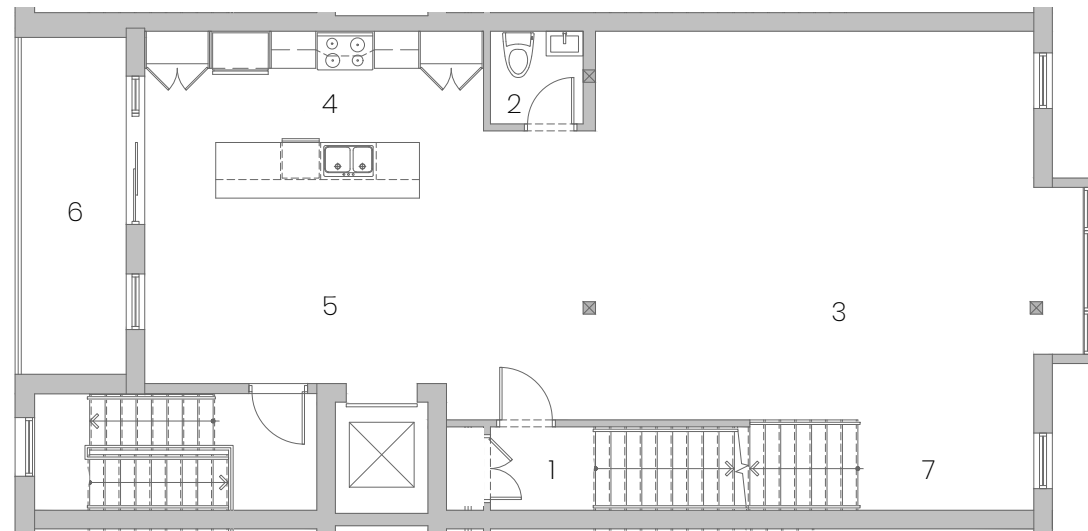
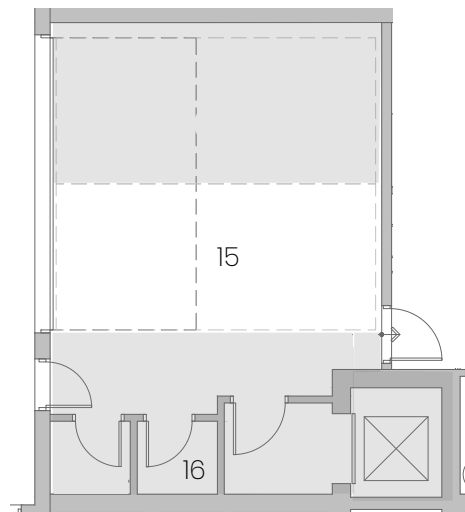
NIVEAU / LEVEL 2 : 1 389 P.C. / S.F. ▲

NIVEAU / LEVEL 1 : 1 290 P.C. / S.F. ▼



VESTIBULE : 94 P.C. / S.F. ▼

1	FOYER / ENTRANCE	5' 6" x 4' 6"
2	SALLE D'EAU / POWDER RM.	5' 0" x 5' 0"
3	SALON SÀ.M. / LIVING DINING	21' 0" x 23' 8"
4	CUISINE / KITCHEN	9' 0" x 18' 4"
5	SALLE FAM. / FAMILY RM.	10' 0" x 18' 4"
6	BALCON / BALCONY (2)	6' 0" x 18' 2"
7	ESCALIERS / STAIRS	
8	C.D.M. / MASTER BEDROOM	12' 8" x 17' 10"
9	S.D.B. DES MAÎTRES / MASTER BTH.	9' 0" x 10' 6"
10	S.D.B. / BATHROOM 2	5' 6" x 9' 5"
11	C. À C. 2 / BEDROOM 2	13' 6" x 10' 8"
12	C. À C. 2 / BEDROOM 3	15' 3" x 14' 9"
13	LAVAGE / LAUNDRY	5' 4" x 4' 8"
14	BOUDOIR	10' 0" x 8' 6"
15	PARKING	10' 0" x 19' 0"
16	STORAGE	4' 5" x 4' 0"



Note: Le dimensionnement des pièces et la superficie totale indiquée pour chaque maison sont approximatifs et sont sujets à changement sans préavis. Les zones approximatives indiquées sont BRUT et comprennent l'épaisseur totale des murs extérieurs et la moitié de l'épaisseur des divisions mitoyennes entre les maisons. Les dimensions finales et la superficie totale ne seront déterminées par l'arpenteur du projet qu'une fois la construction est terminée. La conception intérieure, le placement des arbres mécaniques, et des structures sont sujets à changement sans préavis.

Note: The sizing of the rooms and the total area indicated for each town home are approximate and are subject to change without notice. Approximate areas shown are GROSS and include the total thickness of the exterior walls and half the thickness of the mitoyen divisions between town homes. The final dimensions and total area will be determined by the project surveyor only once construction has been completed. The interior design, the placement of mechanical shafts, and interior structures are subject to change without notice.