

# ALBERT SQUARE

---

DESIGN

SOUTH GARDEN TOWN HOME TH 5

## ALBERT SQUARE

KARL FISCHER  
FRW

FISCHER  
RASMUSSEN  
WHITEFIELD

GLT+  
Services conseils  
Immobilier et construction



LE GROUPE CONSEIL  
T.T. KATZ INC.

RDDESIGN

Sotheby's | Québec  
INTERNATIONAL REALTY

2 C. À. C. | 2.5 S.D.B. | 2 149 P.C. / S.F.



RENWICKDEVELOPMENT

DEVELOPPEMENTS PRINCE-ALBERT S.E.C.

DE MAISONNEUVE WEST / PRINCE-ALBERT

VILLAGE VICTORIA | WESTMOUNT

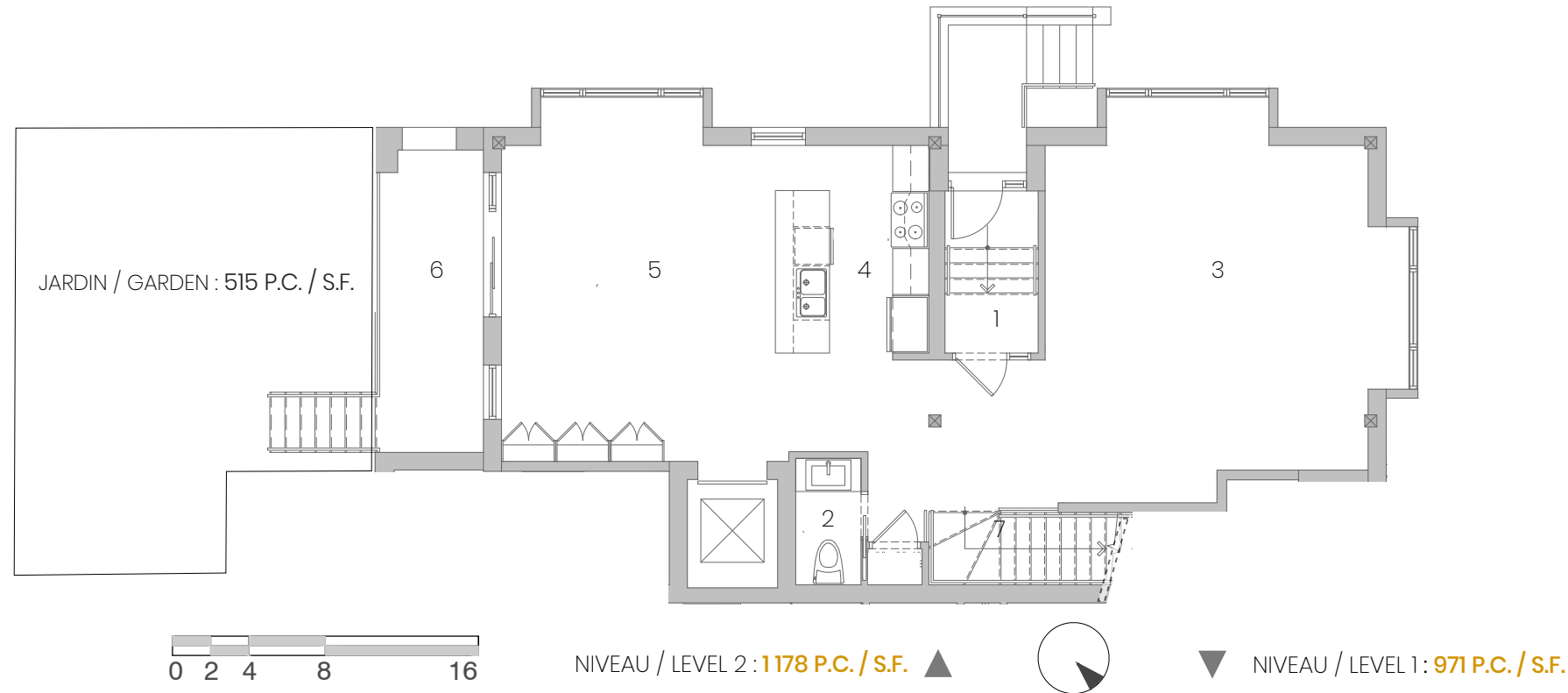
6600 BOUL. DECARIE NO. 330 MONTREAL QC. H3X.2K4 T. 514.944.3800

ALBERTSQUARE.CA

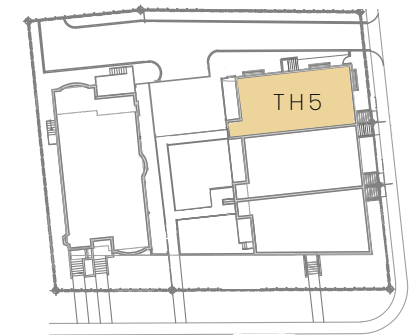
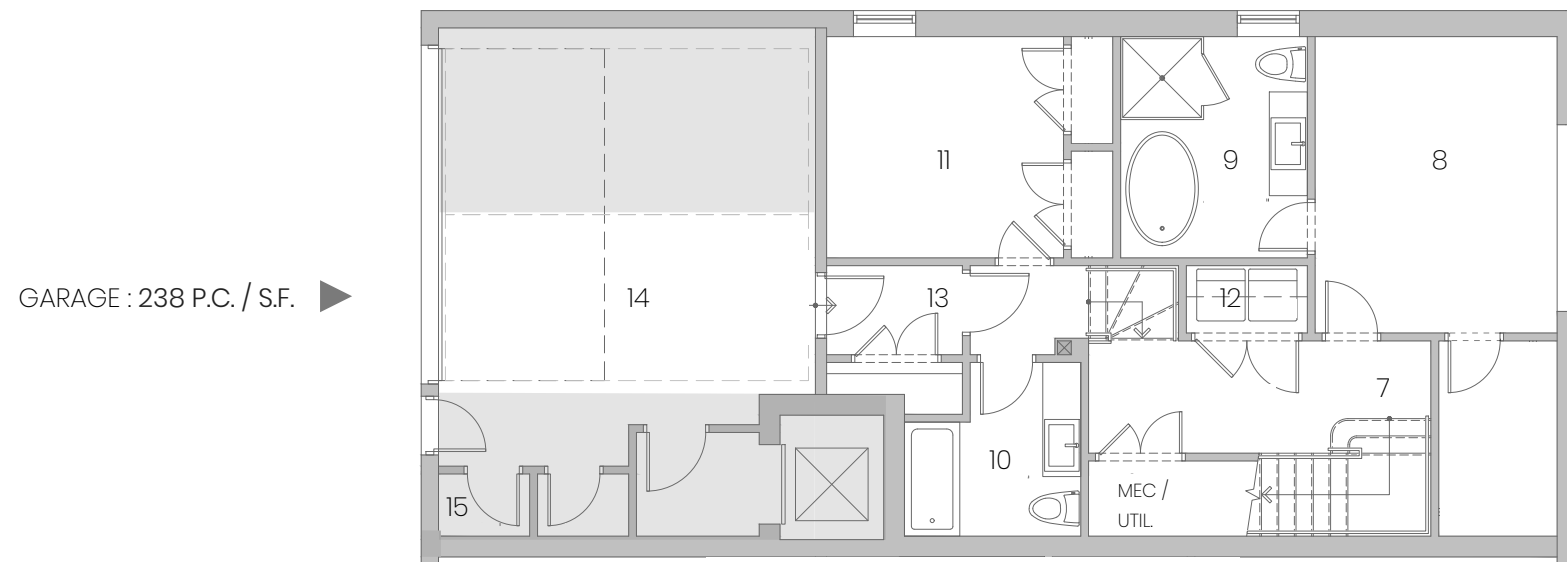
## SOUTH GARDEN TOWN HOME | TH 5

2 C. À C. | 2.5 S.D.B.

2149 P.C. / S.F.



1	FOYER / ENTRANCE	5' 0" x 8' 0"
2	SALLE D'EAU / POWDER RM.	3' 8" x 7' 0"
3	SALON   S.À.M. / LIVING   DINING	18' 0" x 18' 0"
4	CUISINE / KITCHEN	8' 6" x 11' 6"
5	SALLE FAM. / FAMILY RM.	17' 6" x 15' 2"
6	BALCON / BALCONY	6' 0" x 16' 9"
7	ESCALIERS / STAIRS	
8	C.D.M. / MASTER BEDROOM	12' 0" x 14' 4"
9	S.D.B. DES MAÎTRES / MASTER BTH.	9' 0" x 10' 8"
10	S.D.B. / BATHROOM 2	8' 6" x 8' 5"
11	C. À C. 2 / BEDROOM 2	11' 5" x 10' 8"
12	LAVAGE / LAUNDRY	6' 0" x 3' 9"
13	VESTIBULE-GAR. / GAR. VESTIBULE	4' 0" x 7' 0"
14	PARKING	10' 0" x 19' 0"
15	STORAGE	4' 5" x 3' 0"



**Note:** Le dimensionnement des pièces et la superficie totale indiquée pour chaque maison sont approximatifs et sont sujets à changement sans préavis. Les zones approximatives indiquées sont **BRUT** et comprennent l'épaisseur totale des murs extérieurs et la moitié de l'épaisseur des divisions mitoyennes entre les maisons. **Les dimensions finales et la superficie totale ne seront déterminées par l'arpenteur du projet qu'une fois la construction est terminée.** La conception intérieure, le placement des arbres mécaniques, et des structures sont sujets à changement sans préavis.

**Note:** The sizing of the rooms and the total area indicated for each town home are approximate and are subject to change without notice. Approximate areas shown are **GROSS** and include the total thickness of the exterior walls and half the thickness of the mitoyen divisions between town homes. **The final dimensions and total area will be determined by the project surveyor only once construction has been completed.** The interior design, the placement of mechanical shafts, and interior structures are subject to change without notice.