

ALBERT SQUARE

DESIGN

INTERIOR GARDEN TOWN HOME TH 3

ALBERT SQUARE

KARL FISCHER
FRW FISCHER
RASMUSSEN
WHITEFIELD

GLT+
Services conseils
Immobilier et construction



LE GROUPE CONSEIL
T.T. KATZ INC.

RDDESIGN

Sotheby's | Québec
INTERNATIONAL REALTY

 RENWICKDEVELOPMENT

DEVELOPPEMENTS PRINCE-ALBERT S.E.C.

2 C. À C. | 2.5 S.D.B. | 2 151 P.C. / S.F.

DE MAISONNEUVE WEST / PRINCE-ALBERT
VILLAGE VICTORIA | WESTMOUNT

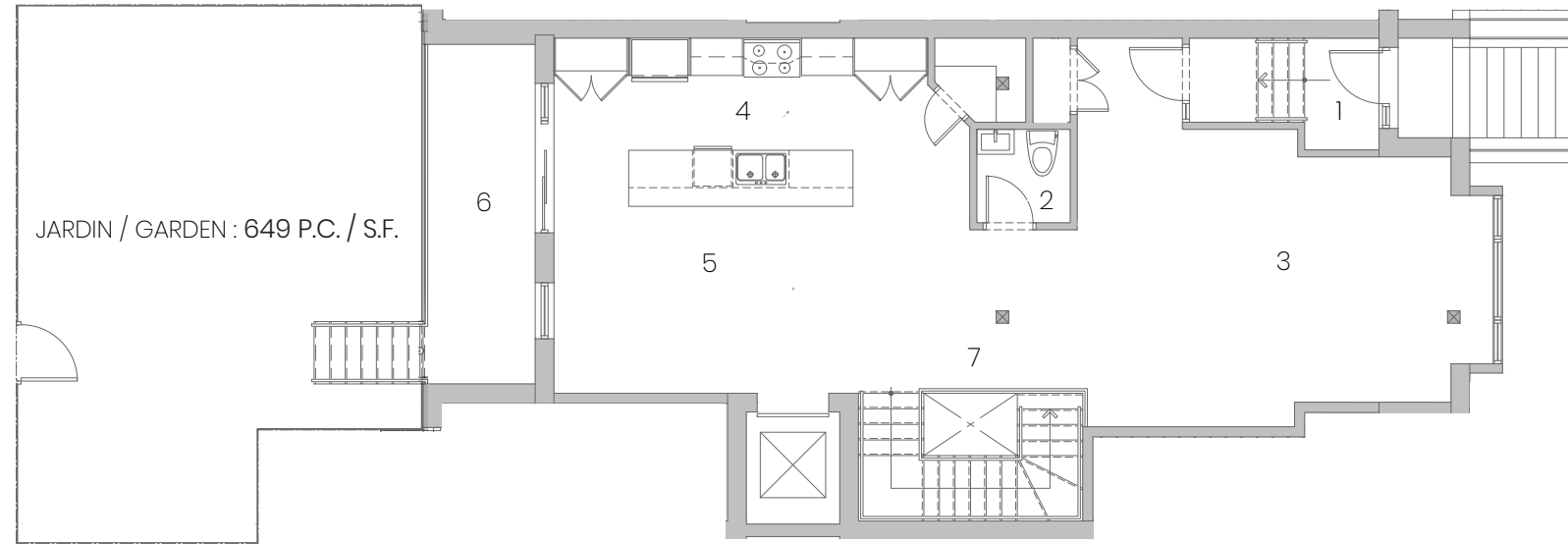
6600 BOUL. DECARIE NO. 330 MONTREAL QC. H3X.2K4 T. 514.944.3800

ALBERTSQUARE.CA

INTERIOR GARDEN TOWN HOME | TH 3

2 C. À C. | 2.5 S.D.B.

2151 P.C. / S.F.

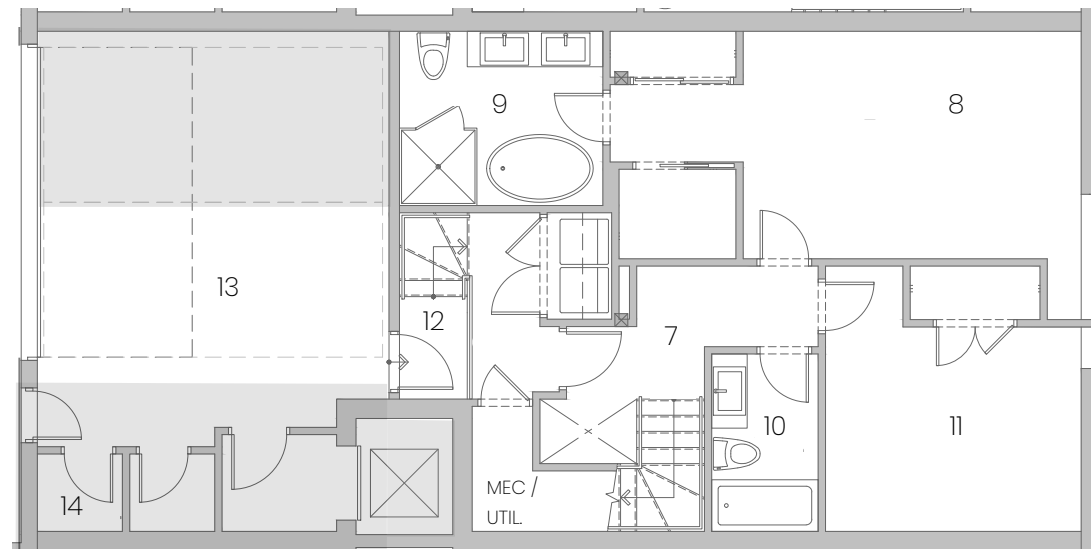


NIVEAU / LEVEL 2 : 1144 P.C. / S.F. ▲

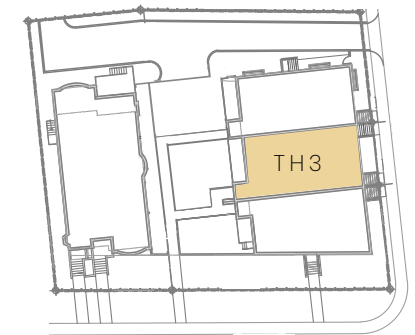


▼ NIVEAU / LEVEL 1 : 1007 P.C. / S.F.

GARAGE : 247.5 P.C. / S.F. ►



1	FOYER / ENTRANCE	6' 0" x 4' 0"
2	SALLE D'EAU / POWDER RM.	5' 0" x 5' 0"
3	SALON S.À.M. / LIVING DINING	20' 0" x 15' 11"
4	CUISINE / KITCHEN	22' 3" x 9' 0"
5	SALLE FAM. / FAMILY RM.	22' 3" x 10' 0"
6	BALCON / BALCONY	6' 0" x 18' 2"
7	ESCALIERS / STAIRS	
8	C.D.M. / MASTER BEDROOM	17' 5" x 12' 0"
9	S.D.B. DES MAÎTRES / MASTER BTH.	9' 0" x 10' 6"
10	S.D.B. / BATHROOM 2	9' 2" x 5' 6"
11	C. À C. 2 / BEDROOM 2	13' 2" x 10' 7"
12	LAVAGE / LAUNDRY	7' 3" x 9' 8"
12	VESTIBULE-GAR. / GAR. VESTIBULE	7' 3" x 9' 8"
13	PARKING	10' 0" x 19' 0"
14	STORAGE	4' 5" x 4' 0"



Note: Le dimensionnement des pièces et la superficie totale indiquée pour chaque maison sont approximatifs et sont sujets à changement sans préavis. Les zones approximatives indiquées sont **BRUT** et comprennent l'épaisseur totale des murs extérieurs et la moitié de l'épaisseur des divisions mitoyennes entre les maisons. **Les dimensions finales et la superficie totale ne seront déterminées par l'arpenteur du projet qu'une fois la construction est terminée.** La conception intérieure, le placement des arbres mécaniques, et des structures sont sujets à changement sans préavis.

Note: The sizing of the rooms and the total area indicated for each town home are approximate and are subject to change without notice. Approximate areas shown are **GROSS** and include the total thickness of the exterior walls and half the thickness of the mitoyen divisions between town homes. **The final dimensions and total area will be determined by the project surveyor only once construction has been completed.** The interior design, the placement of mechanical shafts, and interior structures are subject to change without notice.