

ALBERT SQUARE

DESIGN

SOUTH TERRACE TOWN HOME | TH 6

ALBERT SQUARE

KARL FISCHER
FRW FISCHER
RASMUSSEN
WHITEFIELD
ARCHITECTS

GLT+
Services conseils
Immobilier et construction



LE GROUPE CONSEIL
T.T. KATZ INC.

RDDESIGN

Sotheby's | Québec
INTERNATIONAL REALTY

3 C. À C. | 2.5 S.D.B. | 2 689 P.C. / S.F.

 RENWICKDEVELOPMENT

DEVELOPPEMENTS PRINCE-ALBERT S.E.C.

DE MAISONNEUVE WEST / PRINCE-ALBERT
VILLAGE VICTORIA | WESTMOUNT

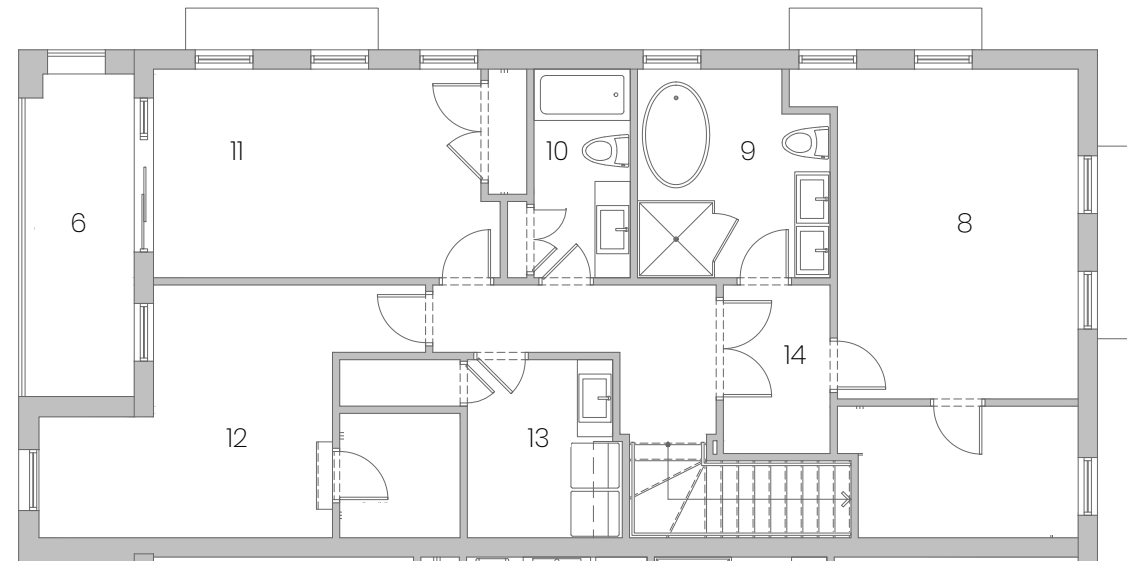
6600 BOUL. DECARIE NO. 330 MONTREAL QC. H3X.2K4 T. 514.944.3800

ALBERTSQUARE.CA

SOUTH TERRACE TOWN HOME | TH 6

3 C. À. C. | 2.5 S.D.B.

2 689 P.C. / S.F.



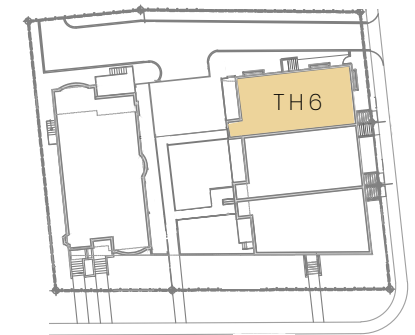
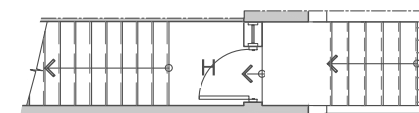
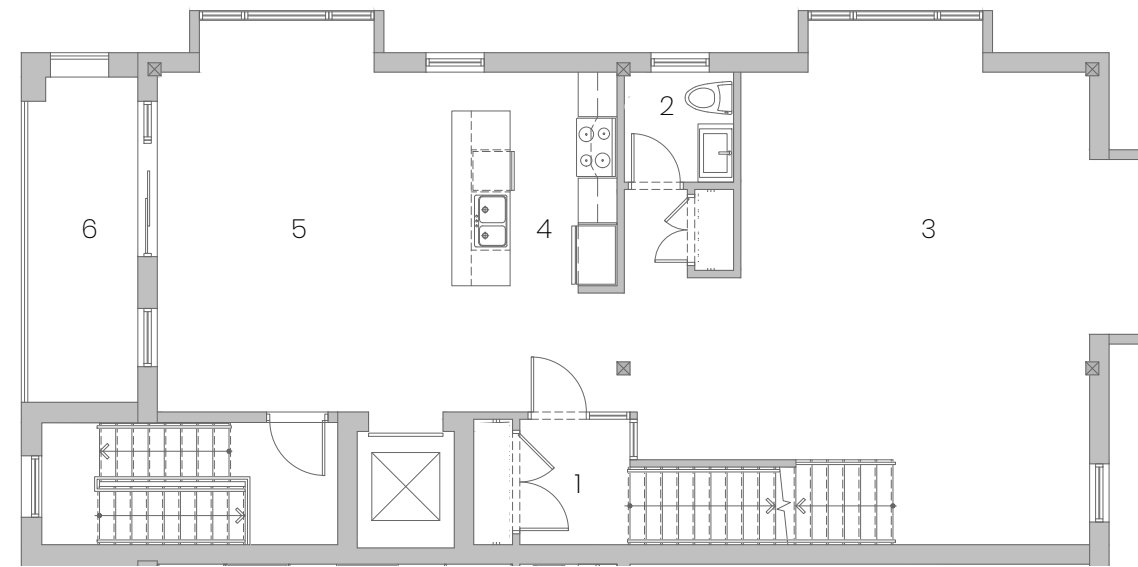
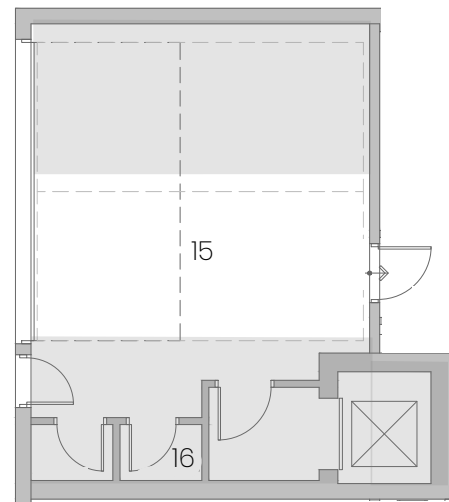
NIVEAU / LEVEL 2 : 1344 P.C. / S.F.

NIVEAU / LEVEL 1 : 1282 P.C. / S.F.

VESTIBULE : 63 P.C. / S.F.

▼ GARAGE : 234.5 P.C. / S.F.

1	FOYER / ENTRANCE	5' 8" x 7' 0"
2	SALLE D'EAU / POWDER RM.	5' 8" x 5' 8"
3	SALON SÀ.M. / LIVING DINING	18' 0" x 19' 11"
4	CUISINE / KITCHEN	8' 6" x 11' 0"
5	SALLE FAM. / FAMILY RM.	17' 6" x 15' 2"
6	BALCON / BALCONY (2)	6' 0" x 16' 9"
7	ESCALIERS / STAIRS	
8	C.D.M. / MASTER BEDROOM	12' 6" x 17' 1"
9	S.D.B. DES MAÎTRES / MASTER BTH.	10' 0" x 10' 10"
10	S.D.B. / BATHROOM 2	5' 0" x 10' 10"
11	C. À. C. 2 / BEDROOM 2	17' 0" x 10' 10"
12	C. À. C. 2 / BEDROOM 3	15' 3" x 13' 1"
13	LAVAGE / LAUNDRY	8' 0" x 9' 3"
14	BOUDOIR	5' 7" x 8' 9"
15	PARKING	10' 0" x 19' 0"
16	STORAGE	4' 5" x 3' 0"



Note: Le dimensionnement des pièces et la superficie totale indiquée pour chaque maison sont approximatifs et sont sujets à changement sans préavis. Les zones approximatives indiquées sont **BRUT** et comprennent l'épaisseur totale des murs extérieurs et la moitié de l'épaisseur des divisions mitoyennes entre les maisons. **Les dimensions finales et la superficie totale ne seront déterminées par l'arpenteur du projet qu'une fois la construction est terminée.** La conception intérieure, le placement des arbres mécaniques, et des structures sont sujets à changement sans préavis.

Note: The sizing of the rooms and the total area indicated for each town home are approximate and are subject to change without notice. Approximate areas shown are **GROSS** and include the total thickness of the exterior walls and half the thickness of the mitoyen divisions between town homes. **The final dimensions and total area will be determined by the project surveyor only once construction has been completed.** The interior design, the placement of mechanical shafts, and interior structures are subject to change without notice.